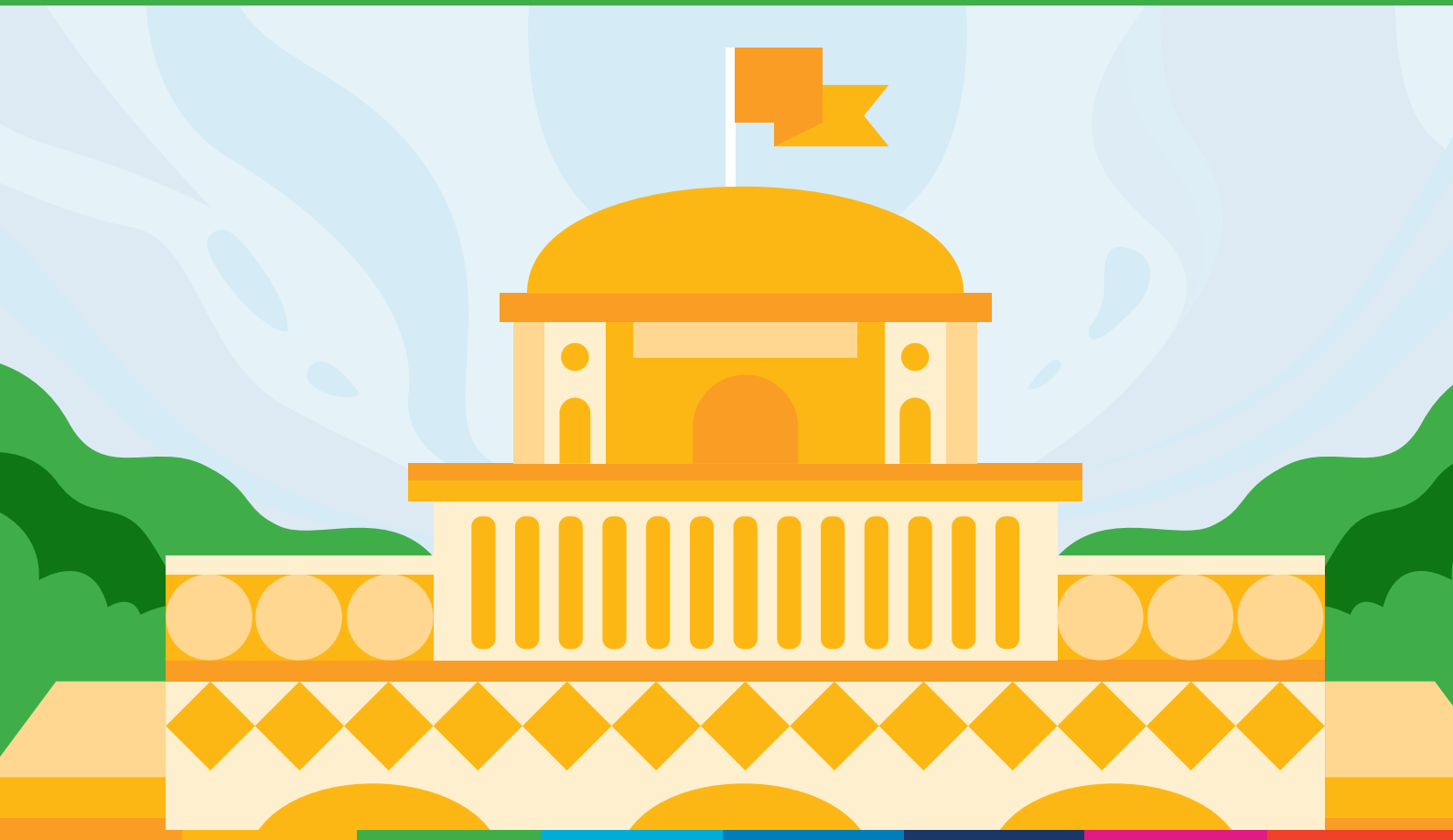


Gobiernos locales y el Pacto Mundial para la Migración





¿Qué es el Pacto Mundial para una Migración Segura, Ordenada y Regular?

El **Pacto Mundial para la Migración** es el primer acuerdo de Naciones Unidas negociado entre gobiernos sobre un enfoque común para gestionar la migración internacional, basado en la comprensión colectiva de que ninguno puede encauzarla eficazmente de manera individual.

En virtud de sus principios rectores, el Pacto Mundial para la Migración invita a todos los actores interesados a participar y contribuir en el objetivo de mejorar la gestión de la migración, fomentando la colaboración y el conocimiento a través de sus diversos espacios de discusión, guías y/o reportes de interés.



OPORTUNIDADES

- » **COMPARTE Y VISIBILIZA EL PROGRESO**, buenas prácticas y metas a futuro de tu institución para el avance de proyectos relacionados a la migración.
- » **APRENDE DE OTRAS EXPERIENCIAS** para incluir a la migración dentro de los planes de desarrollo local y convertirla en un motor de progreso económico y social.
- » **PARTICIPA DE ESPACIOS COLABORATIVOS** que faciliten la transferencia de conocimientos y habilidades para afrontar fenómenos migratorios complejos como crisis humanitarias y/o desplazamientos forzados.
- » **AMPLIA TUS REDES DE CONTACTOS** y obtén socios estratégicos para gestionar la migración dentro de tu localidad.
- » **OBTÉN DIRECTRICES PARA FORMULAR ALTERNATIVAS** de trabajo que contribuyan a los 23 objetivos del Pacto Mundial para la Migración.
- » **RECIBE RECOMENDACIONES** respecto a cómo integrar a la población migrante dentro de la matriz económica de tu localidad.
- » **VUELVE A TU LOCALIDAD MÁS SOSTENIBLE** mediante el aporte a la meta de una migración segura, ordenada y regular.





▲ Evento de vinculación de los objetivos del PMM con los ODS. © OIM Perú (2022)



Transferencia de habilidades y difusión del conocimiento

El Centro de la Red sobre la Migración o “Migration Network Hub” es un espacio de encuentro virtual para consultar y compartir información y servicios sobre migración, con el objetivo de respaldar la implementación, seguimiento y revisión del PMM.



Evaluación y seguimiento

Participa de los múltiples espacios de discusión, formación y orientación para la implementación del PMM y obtén información sobre progresos, desafíos y oportunidades para mejorar la gestión de la migración en tu localidad.

Recuerda contar con un usuario y contraseña en la página oficial de la Red para obtener acceso ilimitado a estos recursos y espacios virtuales.



HERRAMIENTAS DEL PACTO MUNDIAL PARA LA MIGRACIÓN



REPOSITORIO DE PRÁCTICAS

Aprende de otros que implementan el PMM y presenta tu propia práctica.



PLATAFORMA DE CONOCIMIENTOS

Explora los recursos por objetivo y principio rector del PMM y presenta los tuyos.



ESPACIOS DE DEBATE

Únete a las discusiones y comparte tu conocimiento sobre cómo implementar el PMM en tu localidad.



FORMACIÓN Y ORIENTACIÓN

Desarrollada por la Red, incluida una capacitación en línea sobre la implementación del PMM.



BASE DE DATOS DE EXPERTOS

Encuétralos en la base de datos sobre migración y contáctalos para obtener asistencia.



PORTAL DE DATOS MUNDIALES SOBRE MIGRACIÓN

Accede a los últimos datos relacionados con los 23 objetivos del PMM.

Busca más información, buenas prácticas y compromisos sobre el PMM en la página web de la Red de las Naciones Unidas sobre la Migración:

migrationnetwork.un.org/es/global-compact-for-migration

o escaneando el Código QR



Para conocer a los miembros de la Red a nivel global, el Plan de Trabajo vigente, prioridades básicas y temáticas a nivel global visita la página web de la Red de las Naciones Unidas sobre la Migración:

migrationnetwork.un.org/es

Si deseas más información, contáctanos en:

UNNMPeru@iom.int

